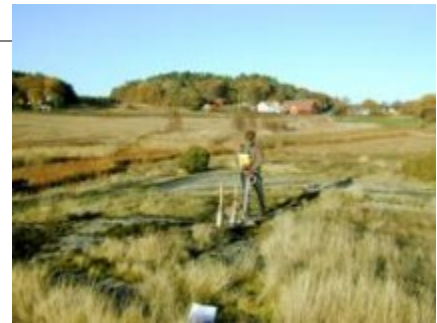


Løsmassekartlegging

Løsmassekartlegging

Geofysisk kartlegging av løsmasser er en innledende del av forundersøkelsene ved bygg og anlegg på land og i sjøen for å bestemme løsmassetykkelse, løsmasstype og fjelloverdekning.



På land:

På land vil det være mulig å velge mellom eller kombinere forskjellige metoder. Refraksjonsseismikk er den mest vanlige metoden for løsmassekartlegging.

Georadar er en effektiv målemetode som brukes alene eller sammen med andre metoder for kartlegging av for eksempel myrområder, sand og grus forekomster og for å bestemme grunnvannsnivå.

Elektriske målinger blir brukt for å bestemme lagdeling og total løsmassetykkelse. Metoden er spesielt godt egnet for å bestemme grunnvannsnivået i løsmasser.

På sjøen:

På sjøen blir refraksjonsseismikk og akustiske målinger brukt for å kartlegge løsmassetykkelse og løsmasstype i forbindelse med utfyllinger før bygging av kaier og moloer.

For løsmassekartlegging over større bunnområder eller langs lange traseer er hovedsakelig akustiske målinger benyttet.